

東亜で変えよう あなたの未来！



2015
学校案内

高卒資格
全日制
男女共学

学校法人 東亜学園

 **東亜学園商業実務専門学校**

東亜学園商業実務専門学校

学校に行けない時期があった...勉強も苦手になった。
 でも、**高校に進学**したい!楽しく学びたい!
 そんな時、この学校(TOA)に出会った!
 今こそ、勇気を持って**最初の一歩**を踏み出そう!!

だれもが抱く高校進学之梦。

でも・・・

中学時代、なかなか学校に行けない時期があった・・・
 勉強についていけなくて、学校が楽しくなかった・・・
 高校に行きたいけど、いけるだろうか?
 高校の勉強についていけるだろうか?
 入学しても、卒業できるだろうか?



そんな不安や悩みを持つ人も多いですよね。
 あなたの夢、かなえられるように、私たちが全力で応援します!
 東亜学園商業実務専門学校は、高等学校卒業を目指すあなたを、強力に支援します!
 大学への進学はもちろん、本校の姉妹校の東亜経理専門学校への進学、一般企業への就職、公務員試験へのチャレンジなど、未来は無限に広がっていきます。

こんな学校探してた!
 そんな思いを、東亜は一つの形にしました。

さあ、東亜であなたの「居場所」を見つけましょう!



安心して通えます

毎日通学できるのか、不安な人もいますよね。欠席が多かったら卒業できない? 心配な人もいますよね。
 でも、安心してください。3年間で卒業できるように、全力で支えます。
 もし欠席しても、補習・課題作成・土曜日等の登校・家庭訪問など、様々な方法で学習の支援が可能です。
 あなたをしっかりとサポートします。

安心して学べます

学力に自信がなくても、心配はいりません。英国数などの一般教科は復習からスタートします。分からないところは、小学校・中学校の内容から勉強しましょう。
 勉強が嫌いになる理由は、一つです。それは、「分からない」からです。分かれば、こんなに楽しいことはありません。分からないことを、分かるようにする。分からないことは、分かるまで、とことん先生に質問しましょう。
 少人数制で、先生との距離が近い東亜なら、それは可能です。あなたを、しっかりとサポートします。



専門学校高等課程

+

高等学校

中学校

東亜学園商業実務専門学校
専門学校 高等課程

2校同時入学

福智高等学校
通信制課程

3年後

高等学校

卒業資格

専門学校

高等課程

卒業資格

東亜学園商業実務専門学校について

本校は、中学校を卒業した生徒が学ぶ専門学校の高等課程です。

福智高等学校の技能連携校として、高等学校の一般科目と専門学校の専門科目が同時に学べるダブルスクールです。

卒業時には、本校の卒業証書はもちろんのこと、高等学校の卒業証書が全員に授与されます。

また、それに加えて、コンピュータ・情報処理・会計などの実務資格も取得することができます。将来の進路の選択肢が大きく広がります。

大学・専門学校・公務員・就職へと、あなたの夢の実現を強力に支援します。



幅広い進路選択

大 学

短 大

専 門 学 校

就 職

公務員試験

卒業後は、就職・公務員試験の受験・大学への進学・専門学校等への進学と、幅広い選択肢の中から、あなたにぴったりの道を選べます。

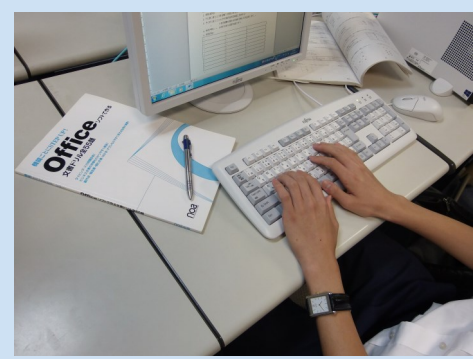
特に、姉妹校として東亜経理専門学校 神戸駅前校（専門課程）には、推薦入学が可能です。本校卒業後の進路の一つとして数多くの卒業生が進学しています。

姉妹校で2年間学び、卒業すれば「専門士」の称号が付与されます。これは文部科学大臣の告示によるもので、一定の要件を満たした専門学校でないと与えられないものです。

また姉妹校では、近大併修コースも設置されています。各学科で実務資格を取得しながら、近畿大学短期大学部通信教育部商経科の卒業資格を取得することができます。さらに近畿大学の商経学部をはじめ、大学の3年生への編入も可能と、多彩な進路を選択することができます。



姉妹校
東亜経理専門学校
神戸駅前校





無理なく学び 無理なく卒業

福智学園福智高等学校について

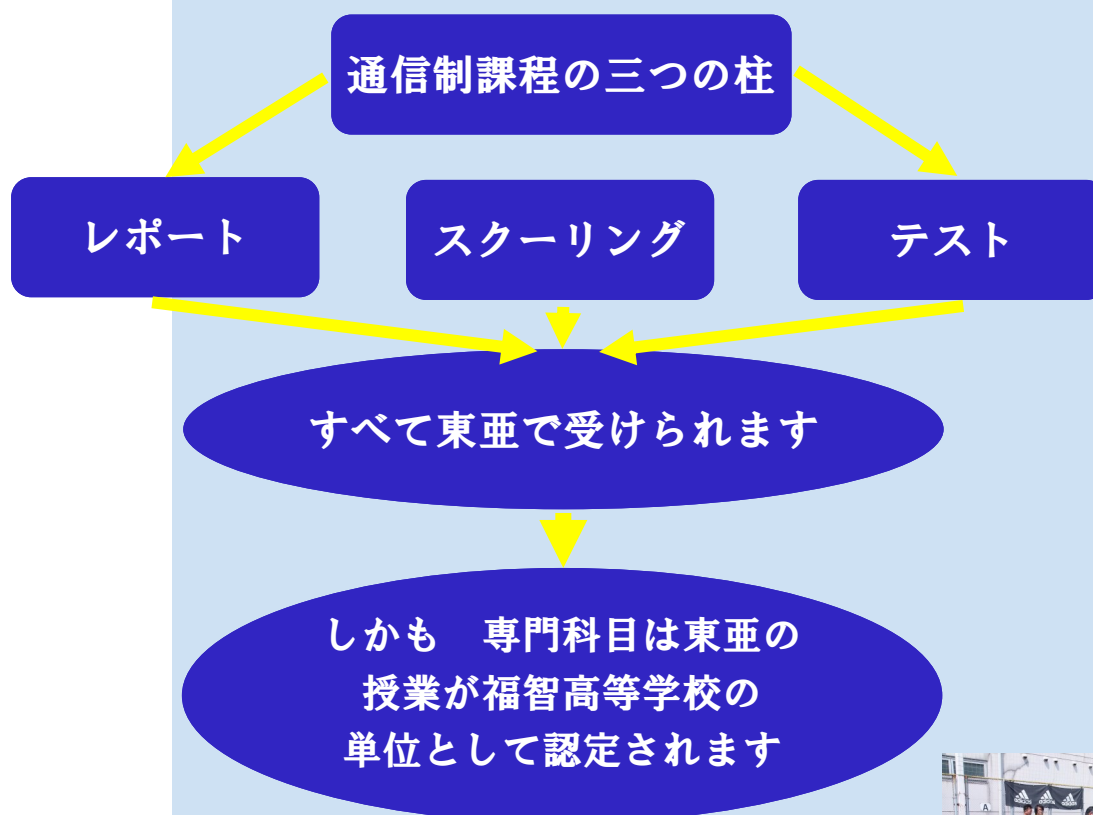
福智高等学校は昭和36年創立、全日制課程と通信制課程を設置しています。

昭和43年に通信制課程を併設、現在、一般の通信制の生徒に加え6校の連携校に、1,000余名の生徒が在籍しています。

通信制の高等学校の学習は、本来、自学自習です。教科書やNHKの高校講座で勉強しレポートを作成、自分で郵送。テストやスクーリングを受けるためには、日曜日や夏休みに通学する必要があります。

しかし、連携校の生徒は、本校で普通に授業を受けていれば、高等学校の勉強と、専門学校の勉強を同時に学んでいくことができます。だれもが無理なく高等学校の卒業資格を得ることができるようになっていきます。特別なことをする必要はありません。

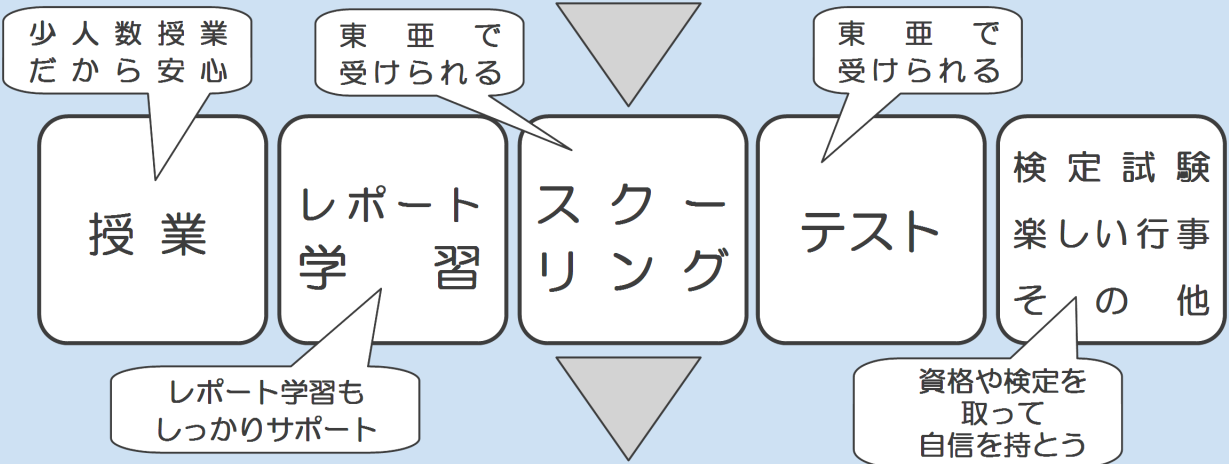
連携する最大の魅力は、そこにあります。



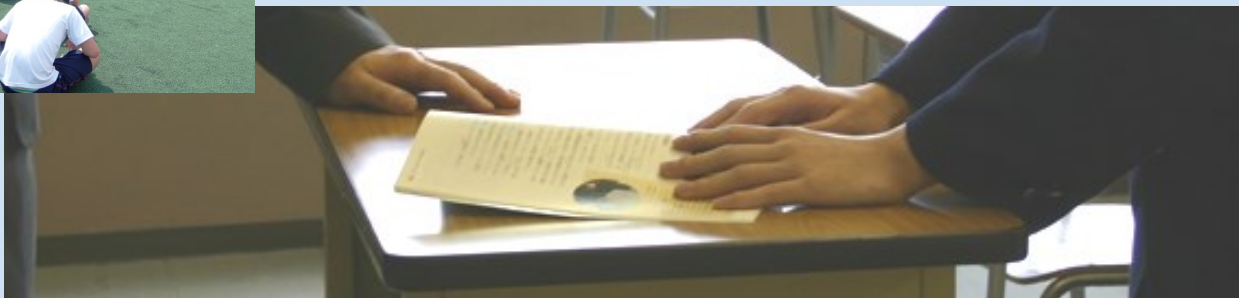
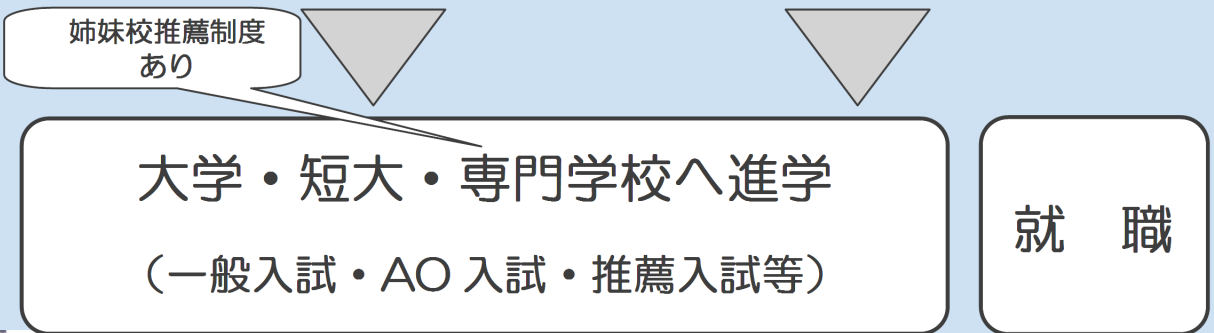
スクーリング (体育)

中学校卒業

東亜学園商業実務専門学校〔全日制〕
＋福智高等学校〔通信制〕同時入学



卒業
高校と専門学校をダブル卒業



東亜の特徴

1. 不登校を経験している人も安心です。
 東亜の生徒の中には「小学5年生から不登校でした」「中学校全欠席」という経験をした生徒も多くいます。だから自分に自信が無かったり、劣等感を感じたり。
 でもそういう部分をマイナスに感じなくていいんです。無理をしなくていい学校です。まずは学校に慣れることから始めましょう。自分のことからやっつけていけばいいんです。少人数クラスだから、大勢の人が居るクラスが苦手です。ストレスなどを感じる人にも安心です。
 生徒たちが、安心して、そして、楽しく学べる環境を大切にしています。

3. レポート学習
 解らない問題があっても、その場で解決できるように東亜の先生が優しくサポートしてくれるので安心です。
 欠席した場合でも、後日提出すれば大丈夫です。

5. 各種検定試験の取得
 簿記・コンピュータ・電卓等の検定試験が東亜で受験できます。東亜は試験会場に指定されています。また漢字検定・英語検定等にもチャレンジして自信をつけましょう。大学進学や就職にも有利な資格があります。



7. 通学定期の学割が適用されます
 学生割引が適用されますので、JR西日本、神戸市営地下鉄・山陽、神戸電鉄、阪急、阪神など、高校生の学割運賃で購入できます。

2. 学力に不安が有る
 授業について行けるか不安が有っても大丈夫です。それは、一人ひとりのペースに合せた学習指導をしているからです。
 無理なくそれぞれに合った状態からスタートします。必要に応じて、補習も随時行います。

4. スクーリング・テスト
 東亜に通学するだけで、スクーリングやテストを受けることができます。遠くまで行かなくて大丈夫です。それに余分な費用も一切かかりません。
 もし、欠席して受けられなかった場合は、欠席課題を提出することで認められます。

6. 就学支援金制度が適用されます
 国及び兵庫県の両制度が適用されます。

- 8. 次の各奨学金制度が適用されます**
- ・独立行政法人日本学生支援機構 (旧 日本育英会) 奨学金
 - ・各新聞社育英奨学会奨学資金
 - ・(財) 社会福祉協議会奨学金
 - ・兵庫県高等学校教育振興会奨学資金
 - ・神戸市・各市の高等学校奨学金 (一部対象でない場合があります)



学校行事



コーチング・フットボール
D.1 SOCCER SKILLS TEACHING METHOD



主な学校行事

一学期	<ul style="list-style-type: none"> ・入学式・新入生懇親食事会・春季遠足 ・スクーリング・中間考査・検定試験 ・球技大会・期末考査・福智前期テスト ・終業式
二学期	<ul style="list-style-type: none"> ・始業式・中間考査・創立記念日・健康診断 ・球技大会・スクーリング・期末考査 ・秋季遠足・検定試験・終業式
三学期	<ul style="list-style-type: none"> ・始業式・福智後期テスト・卒業考査 ・検定試験・修学旅行・卒業式 ・学年末考査・修了式





Q: 入学試験はあるのでしょうか

A: 入学試験は面接試験のみです。面接で重視しているのは、本人のやる気です。

Q: 欠席が多いと、入学できませんか？

A: ご安心ください、これから頑張ろうとする気持ちがあれば、大丈夫です。

Q: 中学時代不登校だったのですが、卒業できますか

A: 不登校だった生徒はたくさんいますが、どの生徒も頑張っていますし、皆勤で卒業した先輩もいます。

Q: 授業についていけるかが、心配なんです。

A: まずは、中学校の復習から始めます。ゆっくり生徒のペースに合わせます。少人数制のいい部分ですね。

Q: 通学定期は、学割になるのでしょうか

A: JR・阪急・阪神・山陽・神戸市営地下鉄・各社バスを含めて、高校生と同じ学割が適用されます。

Q: 福智高等学校と連携って、どういう意味ですか。

A: 通信制の高校の勉強は、レポート・テスト・スクーリングによって単位を取るのですが、連携をしているので、すべて本校の授業の中で消化できます。レポートは授業の中で作成し、テストも本校で受けられます。スクーリングは福智高等学校から先生が出張してきて、授業をしてくれます。また、会計などの専門科目は、本校で受けた授業が福智高等学校の単位として認められます。

Q: スクーリングってなんですか

A: 高等学校の先生の授業を受けることです。「面接授業」とも言います。通信制では大切な授業の一つです。

Q: テストやレポートは難しいですか

A: 教科書の内容と授業の内容が中心です。決して難しくありません。

Q: 落第はありますか

A: 一生懸命に頑張れば大丈夫です。心配な科目があっても補習・課題提出等で十分にカバーできます。

Q: 福智高等学校の卒業は全員ができるのですか

A: 本校を卒業できる生徒は、全員が同時に福智高等学校を卒業できます。頑張れば、大丈夫です。

Q: コンピュータとかの資格は取れますか

A: コンピュータだけではなく、簿記・電卓などの資格が取れます。1年生で1級を取る頑張り屋さんの生徒もいますよ。本校は全経(全国経理教育協会)の会員校です。検定試験会場にも指定されているので、検定試験は本校で受けられます。全経の会長は元総理大臣の麻生太郎氏です。

Q: 高等学校等就学支援金の対象校ですか

A: はい、本校に通う生徒は全員が対象です。国の制度と県の制度が受けられます。

Q: 奨学金制度はありますか

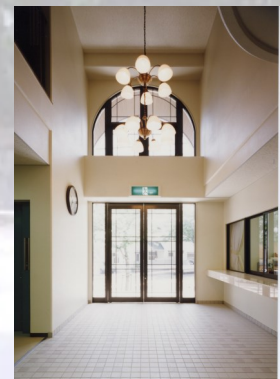
A: 兵庫県高等学校教育振興会奨学資金、神戸市などの高等学校奨学金などがあります。また、国民政策金融公庫などの教育ローンも活用できますので、ご相談ください。

Q: 卒業後の進路は

A: 大半の生徒が大学・専門学校等に進学します。また、本校は上級校として東亜経理専門学校があります。

Q: 転校したいんですが

A: 高等学校からの転校は可能です。毎年、受け入れています。高校に在学しているか、既に退学をされているかによって扱いが異なります。まずは、ご相談ください。



中退生・転入生の受け入れ

東亜では、高校を中退した方や、転校を希望される方の入学も受け入れていま

す。
まず、ご相談ください。一緒に、卒業を目指せる方法を考えましょう。

高校を中退された方（編入生）

高校で取得された単位が生かれます。また、取得している単位数や、高校の在学期間によって、編入する学年や、取得すべき単位が決まります。あきらめていた高校卒業が可能になり、大学・専門学校への進学も夢ではありません。

転校をお考えの方（転入生）

高校を退学せずに、そのまま転校することが可能です。まずは、ご相談ください。高校で取得された単位がそのまま生かれます。また、遅れることなく、3年間で卒業することが可能です。リセットして、やり直そうとする心を、東亜はしっかりと支えます。

選考試験

選考日	随時実施
選考方法	面接試験のみ
可否通知	選考日に発表します



学校長 あいさつ

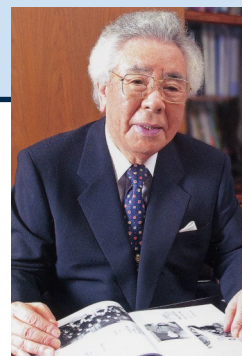
中学卒業を間近に控えている皆さんは、将来に対していろいろな夢や希望がふくらんでいることと思います。あるいはまた自分の進路に迷いがあり、不安な毎日を過ごされているかもしれませんが、義務教育の期間というのはまだまだ自覚を伴っていないのですから、将来の方向性が定まらないのは当たり前です。

大事なことはこれからの学校生活を通じて、しっかりと自己を見つめ、将来の夢を創っていくことだと思います。

東亜学園商業実務専門学校は、高校卒業資格や大学受験資格が取れるだけでなく、本校姉妹校の神戸駅前校に進学し、専門分野の勉強をしながら、進みたい道を探ることが出来ます。

将来、大学に進学することも、コンピュータなどさまざまな資格を取ってスペシャリストの道を歩むことも、皆さんの自由なのです。どうぞ本校の門をたたいて、しっかりと自分を見つめ、限らない将来の可能性を開いていただくことを期待します。

学校長 小島 義世



東亜学園 65年のあゆみ

- | | |
|----------|--|
| 昭和24年 4月 | 神戸市長田区大橋町にて東亜経理学校として設立。 |
| 昭和26年 1月 | 各種学校として兵庫県知事の認可を受ける。 |
| 昭和36年 4月 | 神戸市長田区西山町に校舎新築移転（現長田校） |
| 昭和52年 9月 | 専修学校法の成立に伴い、専修学校としての兵庫県知事の認可を受ける。 |
| 昭和57年 2月 | 学校法人東亜学園として兵庫県知事の認可を受ける。 |
| 昭和57年 4月 | 近畿大学通信教育部と連携開始。
経理教育の一貫教育として、コンピュータ・ワープロ教育導入。 |
| 昭和59年 4月 | 神戸市中央区橘通に、東亜経理専門学校神戸駅前校として校舎新築開校。
長田校、福智高等学校と技能連携開始。 |
| 昭和62年 4月 | 神戸駅前校、(株)実務教育出版と公務員受験教育の連携開始。
長田校、文部大臣より大学入学資格の付与の指定を受ける。 |
| 平成 元年 9月 | 中国天津市教育委員会、教育視察に来校。 |
| 平成 5年 2月 | 中国上海市、立信会計専科学校と姉妹校として交流開始。 |
| 平成 5年 4月 | 長田校、第二校舎竣工。 |
| 平成 6年 2月 | 中国北京市、北京市財経学校と姉妹校として交流開始。 |
| 平成 7年 1月 | 阪神淡路大震災に被災、直ちに復旧工事完了。 |
| 平成 9年 8月 | 長田校サッカー部、全国高等学校定時制通信制サッカー大会にて全国優勝。 |
| 平成12年 2月 | 東亜経理専門学校創立50周年記念祝賀式典開催。 |
| 平成21年10月 | 東亜経理専門学校創立60周年記念祝賀式典開催。 |

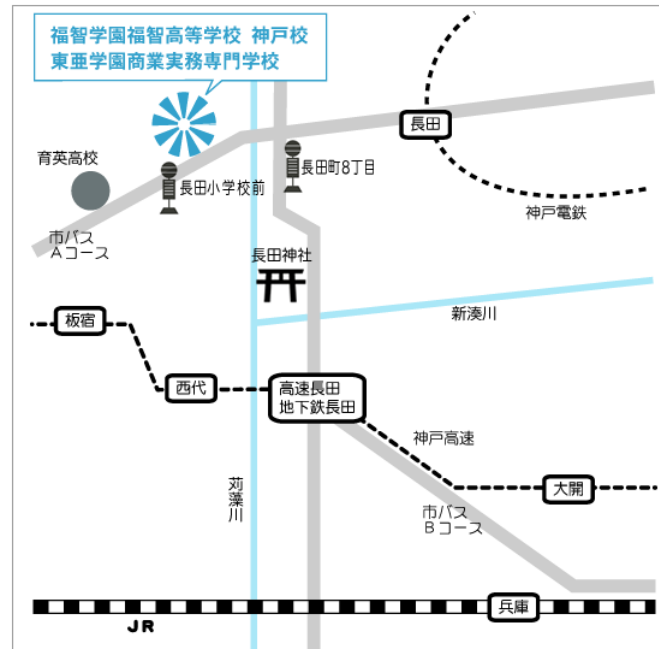


創設者 理事長・学校長 小島 義世の略歴

- | | |
|----------|------------------------------------|
| 昭和24年 3月 | 同志社大学経済学部卒業。 |
| 昭和24年 4月 | 東亜経理学校創立 校長に就任。 |
| 昭和42年 6月 | 社団法人全国経理学校協会理事就任。（平成11年5月迄） |
| 昭和51年 4月 | 社団法人兵庫県専修学校各種学校連合会副会長就任。（平成11年5月迄） |
| 昭和54年 5月 | 兵庫県教育功労者表彰（兵庫県知事賞）を受ける。 |
| 昭和57年 2月 | 学校法人東亜学園の認可を受け、理事長兼校長に就任。 |
| 昭和59年11月 | 藍綬褒章を受ける。 |
| 昭和62年 5月 | 社団法人全国経理学校協会副理事長就任。（平成元年5月迄） |
| 昭和62年 7月 | 文部大臣表彰を受ける。 |
| 平成 6年11月 | 叙勲 勲五等雙光旭日章を受ける。 |
| 平成 8年 4月 | 日本経理実務士会会長就任。（平成17年3月迄） |



アクセスマップ



アクセスガイド

交通機関	最寄り駅	備考
神戸高速鉄道	高速長田駅	徒歩10分
神戸市営地下鉄	長田駅	徒歩10分
	板宿駅	市バスAコース
神戸電鉄	長田駅	徒歩10分
J R	兵庫駅	市バスBコース
神戸市営バスA	長田小学校前	板宿→神戸駅行・三宮駅行⑪系統
神戸市営バスB	長田8丁目	兵庫駅→大日ヶ丘行④系統

学校法人 東亜学園



東亜学園商業実務専門学校

〒653-0862 神戸市長田区西山町4丁目11-25

Tel.078-691-3171

Fax.078-691-3173

E-Mail info@toa-kobe.ed.jp

URL <http://www.toa-kobe.ed.jp/>